

Think Automation and beyond...



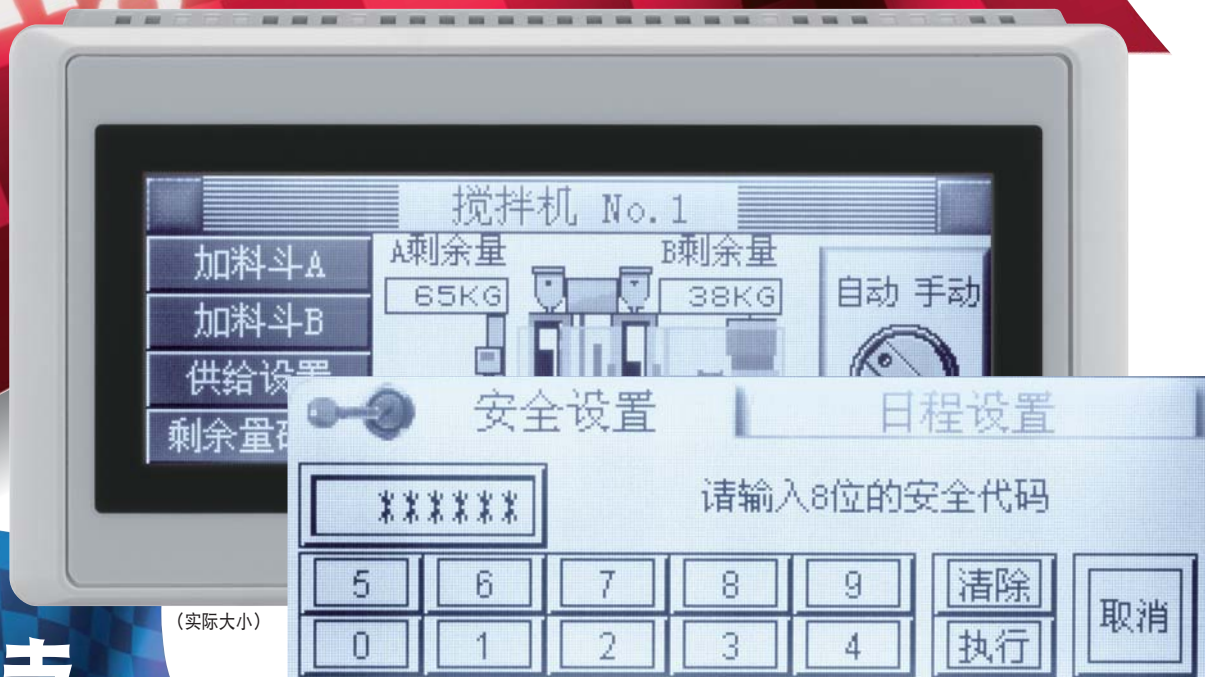
# 人机界面 HG1F型 可编程序显示器



IDEC株式会社  
IDEC CORPORATION

# 300×100 像素高精度显示。 小而精的机身中凝聚上位机种的所

Wide & Bright  
High Resolution



(实际大小)

## 易读

- 高亮度 500cd/m<sup>2</sup>、高对比度 LCD (黑白模式)  
(辉度值为LCD厂商提供值)
- 300×100 像素高精度显示
- 16 级显示、画像数据清晰易读
- Windows 字体显示

### ■ 3 种颜色的机种供选择



(银色)

(深灰色)

(浅灰色)

## 简单

- WindO/I-NV2 简单制作画面  
( Ver.3.1 以上对应)
- HG2F/3F/4F/2S 数据共享
- 丰富的通信驱动器和用户定义通信功能，可简单地与 PLC、读码器、打印机等周边设备连接

## 有功能。

### 通过模拟触摸屏自由配置开关

零部件的尺寸和配置无限制，可自由表现。



### 面板后伸出长为 35.3mm 的薄型 也可纵向安装显示

小而薄的精巧机身对应各种安装场所，可纵向安装显示和滚动显示，大幅度提高表现力！



### 多语言对应语言切换功能

可显示英文、中文、韩文、欧文、中欧文、波罗的语、西里尔语等。可对应面向海外的设备、装置。

### 装载高速多连接 [O/I 连接] 功能

1台主机最多可与16台HG1F/2F/3F/4F/2S的各种机种连接。  
(使用另售O/I链接组件：HG9Z-2G1)

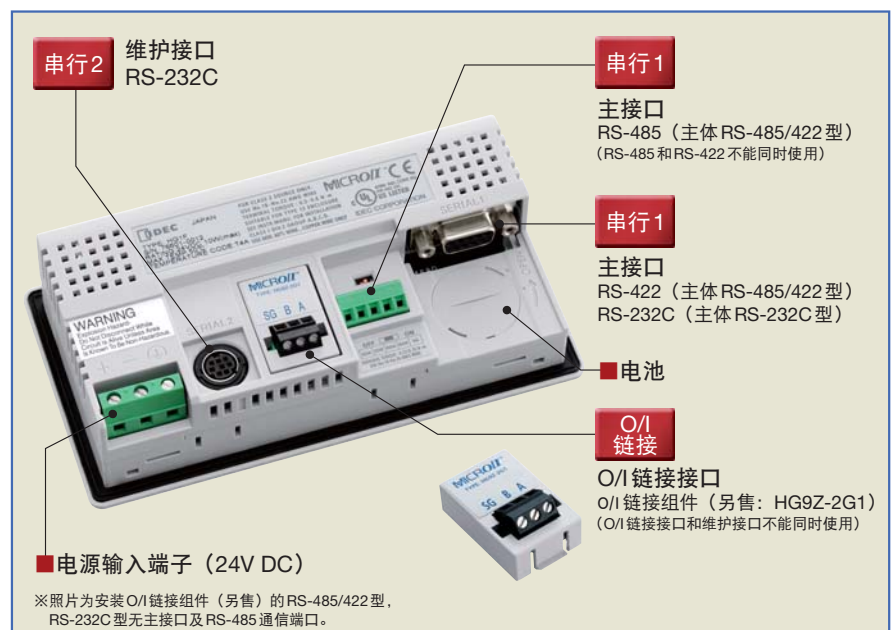


※HG1F型的RS485/422型为从机时，无需O/I链接组件。

## 高速

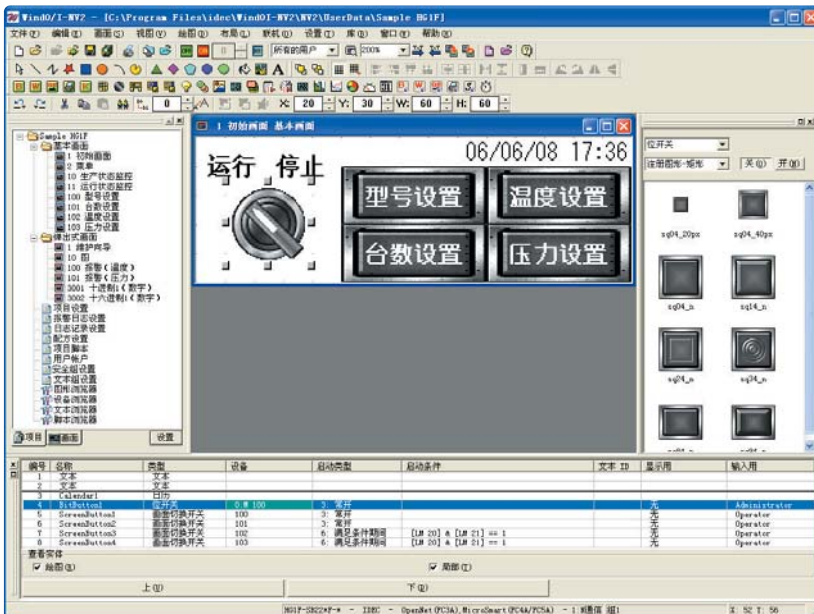
- RISC CPU 实现内部运行处理的高速化
- 操作·显示快速响应
- 1MB 大容量用户内存 [含扩展字体] (与小型机种比较)

### 接口规格



※照片为安装O/I链接组件(另售)的RS-485/422型, RS-232C型无主接口及RS-485通信端口。

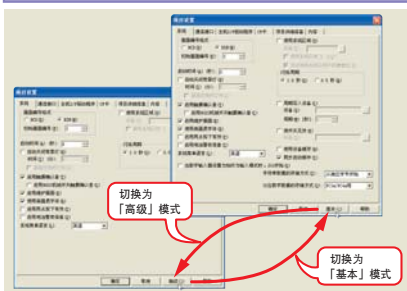
# 将想像编制成理想的形式，并使其成为现实的编程软件。 支持4.6英寸高表现力的“Wind O/I-NV2”！



## 清晰明瞭的“操作空间”

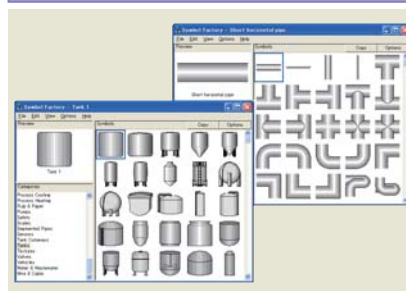
作图所需的「项目列表」、「对象列表」、「部件列表」可同时显示，且确认及调试时也一目了然，使工程师省时省力。

## 「基本」与「高级」模式 简单准确的进行项目设置



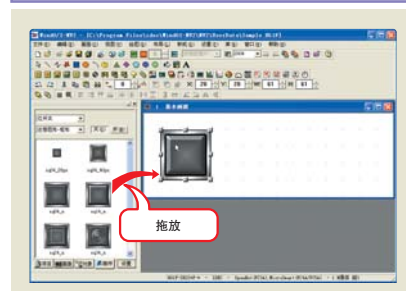
项目设置备有初学者也容易理解的「基本」模式，与可进行高级设置，设计出更专业的操作画面的「高级」模式。

## 「部件」及「图形库」标配



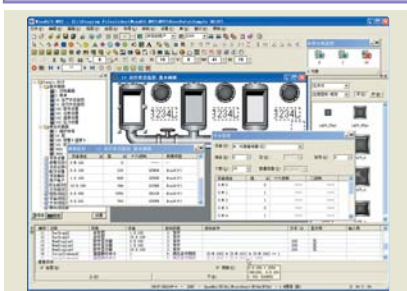
「部件一览」内设有常用的零部件，初学者也可简单的选择、设置。另备有5000种图形的「图形库 (Symbol Factory)」可选择利用设计更专业的画面。

## 由「拖放」简单的进行画面设计



选择「零部件列表」中的零部件，可通过「拖放」简单进行配置。无须考虑制图经验、又可提高作业效率。

## 方便客户的「调试功能」



标配在WindO/I-NV2画面上可进行确认的「预览功能」、与HG1F型连接后进行确认的「模拟功能」、与HG1F型及主机连接后进行确认的「调试功能」以及充实的「测试功能」。可通过「总监控」或「画面监控」在监控设备的同时，进行包括部件的设定条件的画面编辑，方便的操作性能提高工作效率。

## 实现与大、中型可编程显示器 同样的“高性能”



「脚本功能」和「菜单功能」自不必说，部件的运行条件可在属性内进行设置变更等与大型、中型机型相匹配的强大运行功能。通过与IDEC的HG系列可编程显示器同样的操作性、画面的流用，功能的共有，可实现系统整体的简单构筑及简易维护。

## 促进操作盘的全球化的 “多语言对应”



只需事先将用于画面的字符、标记牌、信息按照文本组进行登录后，即可对语言进行一次性显示切换。兼容Windows字体，可设计出表现力丰富、便于操作员使用的操作盘。

## 系统要求

- OS: Windows95 (OSR2 以上)/98/Me/NT4.0/2000/XP
- CPU: Pentium 200MHz
- 内存: 64MB

- 硬盘: 可用空间 150MB 以上 (含使用说明书)
- 分辨率: SVGA (800×600) 以上
- 其他: 鼠标、CD-ROM 驱动器

Windows 为美国微软公司在美国以及其他国家的注册商标。

# 对应PLC一览

厂商	系列名称	对应系统(CPU模块)	连接装置	
IDEC	FA-3S	PF3S-CP12	PF3S-SIF2	
		PF3S-CP13	PF3S-SIF4	
			PF2-CLA	
	FA-2J	PF3S-CP11	PF2-CLA	
		PF3S-CP11T		
	PF2J-CPU1			
	开放式网络控制器	FC3A-CP2	不使用 (连接到 CPU 模块)	
	MICROSmart	FC4A-C10R2	不使用 (连接到 CPU 模块)	
			不使用 (连接到 CPU 模块)	
			FC4A-PC1	
			FC4A-PC3	
		FC4A-C16R2	FC4A-C24R2	不使用 (连接到 CPU 模块)
			FC4A-D20K3	FC4A-HPC1
			FC4A-D20S3	FC4A-HPC3
			FC4A-D20RK1	FC4A-HPH1+FC4A-PC1
FC4A-D20RS1	FC4A-D40K3	FC4A-HPH1+FC4A-PC31		
	FC4A-D40S3			
MICROSmart Pentra	FC5A-C10R2	不使用 (连接到 CPU 模块)		
		FC5A-C16R2		
		FC5A-C24R2		
		FC5A-C10R2C		
	FC5A-C16R2C	FC5A-C24R2C	FC4A-PC1	
			FC4A-PC3	
			不使用 (连接到 CPU 模块)	
			FC4A-HPC1	
FC5A-D16RK1	FC5A-D16RS1	FC4A-HPC3		
	FC5A-D32K3	FC4A-HPH1+FC4A-PC1		
	FC5A-D32S3	FC4A-HPH1+FC4A-PC3		
三菱电机	MELSEC-A	A1N, A2N, A3N	AJ71C24 AJ71C24-S3/-S6/-S8 AJ71UC24	
		A1SH-S1	A1SJ71C24-R2 A1SJ71UC24-R2 A1SJ71C24-R4 A1SJ71UC24-R4	
		A2GPCUC24	不使用 (连接到 CPU 模块)	
		A0J2, A0J2H	A0J2-C214-S1	
		A2A, A3A, A2U A3U, A4U	AJ71C24-S6/-S8 AJ71UC24	
	A2N	不使用 (连接到 CPU 模块)		
	A1SJH, A1SH A2SH, A2C, A0J2H	不使用 (连接到 CPU 模块)		
	A2A, A3A A2US, A2USH A2U, A1SH-S1	不使用 (连接到 CPU 模块)		
	MELSEC-Q	Q00CPU	不使用 (连接到 CPU 模块)	
		Q01CPU	不使用 (连接到 CPU 模块)	
		Q02CPU	QJ71C24 QJ71C24N	
		Q06HCPU	QJ71C24N-R2	
		Q12PHCPU	QJ71C24N-R2	
	Q02CPU	不使用 (连接到 CPU 模块)		
	Q02CPU-A mode	不使用 (连接到 CPU 模块)		
MELSEC-FX	FX0, FX0N, FX1	不使用 (连接到 CPU 模块)		
	FX2, FX2C, FX-0S FX-1S	不使用 (连接到 CPU 模块)		
	FX2N, FX2NC FX1N, FX1NC	不使用 (连接到 CPU 模块)		
	FX2N	FX2N-232-BD		
		FX2N-422-BD		
		FX2N-485-BD		
	FX1N	FX1N-232-BD		
		FX1N-422-BD		
FX1N-485-BD	FX1N-485-BD			
FX3UC	不使用 (连接到 CPU 模块)			
SYSMAC-C	C500, C500F	C120-LK201-V1		
	C1000H	C120-LK202-V1		
	C2000	C500-LK201-V1		
	C2000H	C500-LK203		
	C1000HF	C500-LK203		
	C200H	C200H-LK201		
		C200H-LK202		
	C200HE	C200H-LK201		
		C200H-LK202		
		C200HW-		
COM02/COM04/COM05/COM06				
C200HX	C200HW-COM03/COM06			
	C120, C120F	C120-LK201-V1 C120-LK202-V1		
SYSMAC-C	C20H, C28H C40H, C60H	不使用 (连接到 CPU 模块)		
	CQM1H, C200HS -CPU21/23/31/33	不使用 (连接到 CPU 模块)		
	C200HE-CPU42	不使用 (连接到 CPU 模块)		
	C200HG-CPU43/63	不使用 (连接到 CPU 模块)		
	C200HX-CPU44/64	不使用 (连接到 CPU 模块)		
	CPM1, CPM1A	CPM1-CIF01		
	CPM2A	CPM1-CIF11		
	CPM2A	不使用 (连接到 CPU 模块)		
CS1G, CS1H	不使用 (连接到 CPU 模块)			
SYSMAC-CS1	CS1G, CS1H	CS1W-SCB41 (port1)		
		CS1W-SCB41 (port2)		
SYSMAC-CJ1M	CJ1M	不使用 (连接到 CPU 模块)		
Allen-Bradley	PLC-5	所有兼容 1770-KF2 的 PLC-5 机型 所有 PLC-5 模块 所有 PLC-5 模块	1770-KF2 不使用 (连接到 CPU 模块)	
	SLC-500 (Half Duplex)	SLC5/03 SLC5/04	不使用 (连接到 CPU 模块)	
	MicroLogix (Full Duplex)	MicroLogix1000 MicroLogix1200	不使用 (连接到 CPU 模块)	

厂商	系列名称	对应系统(CPU模块)	连接装置	
西门子	S7-200	CPU212, CPU214 CPU215, CPU216 CPU221, CPU222 CPU224, CPU226 CPU226XM	不使用 (连接到 CPU 模块)	
		CPU 313 CPU 314 CPU 315 CPU 315-2DP CPU 316 CPU 318	CP-340 CP-341	
	S7-300	CPU 412 CPU 414 CPU 416 CPU 416F-2 CPU 417	CP-440 CP-441	
Keyence	KV-700	KV-700	不使用 (连接到 CPU 模块)	
	KV-1000	KV-1000	KV-L20R	
	KZ	KZ-10, 16, 20, 40, 80	不使用 (连接到 CPU 模块)	
	KV	KV-10, 16, 24, 40	不使用 (连接到 CPU 模块)	
夏普	New Satellite JW	JW-21CU JW-22CU JW-31CUH/H1 JW-32CUH/H1 JW-33CUH/H1/H2/H3	JW-21CM	
		JW-50CU/CUH JW-70CU/CUH JW-100CU/CUH	JW-10CM	
		JW-22CU JW-70CU/CUH JW-100CU/CUH JW-32CUH/H1 JW-33CUH/H1/H2/H3	不使用 (连接到 CPU 模块)	
	S10mini	S10mini	不使用 (连接到 CPU 模块) 使用	
	JTEKT	TOYOPUC-PC2J	PC2J	不使用 (内置计算机连接)
		TOYOPUC-PC3J	PC3J	不使用 (内置计算机连接)
PC3JD			不使用 (内置计算机连接)	
泰菱机械	TC200	TC3-13B1	不使用 (连接到 CPU 模块)	
	GE Fanuc Automation	Series 90-30	CPU331, CPU341 CPU350, CPU351 CPU352 CPU360, CPU363 CPU364, CPU374	IC693CMM311
CPU311, CPU313 CPU323, CPU331 CPU341, CPU350 CPU351, CPU352 CPU360, CPU363 CPU364, CPU374			不使用 (连接到 CPU (电源) 模块)	
VersaMax			Nano Micro (14点) Micro (23, 28点)	不使用 (连接到 CPU 模块)
松下电工	Twido	TWDLCAA16DRF TWDLCAA24DRF	TWDNAC232D TWDNAC485D TWDNAC485T	
	FP系列	FP0, FP10, FP10SH FP1, FP2, FP2SH FPΣ	不使用 (连接到 CPU 模块)	
安川电机	机器控制器	MP920 MP930 MP2300	不使用 (连接到 CPU 模块) 通信模块 217IF	
	光洋电子工业	KOSTAC SU	SU-5E SU-6B	不使用 (连接到 CPU 模块)
SU-5E, SU-6B SU-5M, SU-6M SU-6H			U-01DM	
KOSTAC SZ		SZ-4	不使用 (连接到 CPU 模块)	
Fanco	Power Mate	Power Mate- MODEL D	不使用 (连接到 CPU 模块)	
	横河电机	FACTORY ACE	FA-M3 (F3SP05, F3SP20 F3SP21, F3SP25 F3SP30, F3SP35 F3SP38, F3SP53 F3SP58, F3FP36 F3BP20, F3BP30)	F3LC11-1N F3LC11-2N
FA-M3 (F3SP05, F3SP21 F3SP25, F3SP28 F3SP35, F3SP38 F3SP53, F3SP58)			不使用	
富士电机	FREX-PC	NB1, NB2, NB3 NJ-CPU-E4 NJ-CPU-A8 NJ-CPU-B16 NS	不使用 (连接到 CPU 模块) NB-RS1-AC/DC NJ-RS2 NJ-RS4 NS-RS1	

# HG1F 型 可编程显示器

## 300×100 像素高精度显示。 小而精的机身中凝聚上位机种的所有功能。

- 高亮度500cd/m<sup>2</sup>、高对比度LCD（黑白模式），使画面清晰易读（辉度值为LCD厂商提供值）
- 16级显示画像数据清晰
- Windows 字体显示
- 高速CPU，实现轻松的操作·显示
- 采用模拟触摸屏，可自由配置开关
- 通过用户定义通信功能，可与读码器等周边设备连接
- 装载高速多连接“O/I链接”功能  
（使用另售O/I链接组件：HG9Z-2G1）
- 面板后伸出长度为35.3mm的薄型
- 利用Wind O/I-NV2简单的进行画面设计
- HG2F/3F/4F/2S型的数据可共享
- 全球性语言对应：英文、中文、韩文、中欧文等
- 获得UL、c-UL认证（除银色机种）、符合EN标准



### □ 型号

显示屏	操作类型	维护接口	主接口	外壳颜色	型号（订购型号）	认证	销售单位
4.6英寸 STN黑白液晶	触摸开关型	RS-232C	RS-232C	浅灰色	HG1F-SB22BF-W	UL, c-UL, CE	1个
				深灰色	HG1F-SB22BF-B	UL, c-UL, CE	
				银色	HG1F-SB22BF-S	CE	
			RS-485/422	浅灰色	HG1F-SB22YF-W	UL, c-UL, CE	
				深灰色	HG1F-SB22YF-B	UL, c-UL, CE	
				银色	HG1F-SB22YF-S	CE	

※标配4个SLD-K02型安装金属零件、1个HG9Z-XR1型电池。

### ● 可选件（另售）

请用订购型号订购

品名	型号	订购型号	说明	长	主机端	通信方式	销售单位
PLC连接电缆 (注1)	HG9Z-XC183	HG9Z-XC183	IDEC 开放式网络控制器、MICROSmart的端口2用	3m	小型DIN8P	RS-232C	1根
	FC4A-KC1C	FC4A-KC1C	IDEC MICROSmart的编程端口（端口1）用	5m	小型DIN8P	RS-232C	1根
	HG9Z-XC115	HG9Z-XC115	IDEC FA-3S的SIF2用	5m	D型9P插座	RS-232C	1根
	HG9Z-XC245	HG9Z-XC245	三菱FX直接连接用	5m	小型DIN8P	RS-422	1根
	HG9Z-XC255	HG9Z-XC255	三菱A/QnA直接连接用	5m	D型25P插头	RS-422	1根
	HG9Z-XC265	HG9Z-XC265	三菱Q系列直接连接用	5m	小型DIN8P	RS-232C	1根
	HG9Z-XC145	HG9Z-XC145	三菱计算机链接组件用	5m	D型25P插头	RS-232C	1根
	HG9Z-XC155	HG9Z-XC155	欧姆龙上位链接组件用	5m	D型25P插头	RS-232C	1根
	HG9Z-XC203	HG9Z-XC203	三菱计算机链接组件用	3m	D型9P插座	RS-232C	1根
HG9Z-XC213	HG9Z-XC213	欧姆龙CPU组件上的RS-232C/I/F用 (C20H、28H、40H除外)	3m	D型9P插座	RS-232C	1根	
维护电缆	HG9Z-XCM22	HG9Z-XCM22	D型9P（插座）（长2m）（注2）				1根
保护膜	HG9Z-1D	HG9Z-1DPN05	HG1F型用				1套（5张）
O/I链接组件	HG9Z-2G1	HG9Z-2G1	专用通信组件				1组
编程软件	HG9Y-ZSS2W	HG9Y-ZSS2W	CD版WindO/I-NV2（中文版/英文版/日文版） 中文版/英文版/日文版用户使用手册以PDF格式存储在CD				1张
用户说明书	HG9Y-B595	HG9Y-B595	日文版				1本
	HG9Y-B596	HG9Y-B596	英文版				1本

(注1) 电缆接线图请参阅主接口的使用说明书。主接口的说明书收录在编程软件WindO/I-NV2的CD中。另，可参阅本公司网页（<http://www.idec.com/>）。

(注2) 也可使用本公司的PLC（MICROSmart和开放式网络控制器）用计算机I/F电缆（型号：FC2A-KC4C）。

### ● 维护用零部件

请用订购型号订购

品名	型号	订购型号	说明	销售单位
交换用背景灯（CCFL）	HG9Z-1FB	HG9Z-1FB	HG1F型主机标配	1个
安装金属夹	SLD-K02	SLD-K02PN10	HG1F型主机标配4个	1套（10个）
更换用电池	HG9Z-XR1	HG9Z-XR1	钮扣式锂电池CR2032 ※HG1F型主机标配1个	1个

## □ 一般规格

额定电压	24V DC	
电压范围	额定电压的85~120%	
消费电力	10W以下	
允许瞬时停电时间	10ms以下	
浪涌电流	20A以下	
耐电压	电源端子与功能接地端子间: 1000V AC 10mA 1分钟	
绝缘电阻	电源端子与功能接地端子间: 50MΩ以上 (500V DC兆欧表)	
备份电池	一次性钮扣式锂电池 交换予定期4年、保证1年 (25℃)	
使用环境温度	0~50℃	
使用环境湿度	10~90%RH (无结露)	
保存环境温度	-20~+60℃	
保存环境湿度	10~90%RH (无结露)	
污染等级	2 (IEC60664-1)	
耐振动 (耐久性)	10~20Hz 单振幅 0.625mm、 20~55Hz 加速度 9.8m/s <sup>2</sup> (X、Y、Z各方向2小时)	
抗冲击 (耐久性)	147m/s <sup>2</sup> 11ms (X、Y、Z各方向5次)	
抗噪音	快速瞬时/脉冲试验 公共状态: Level 3 电源部: ±2kV 通信线: ±1kV	IEC61000-4-4
静电放电	ESD-3 (RH-1) Level 3 (接触±6kV、空气中±8kV)	IEC61000-4-2
使用环境	无腐蚀性气体	
安装	面板安装	
保护等级	(操作部) IP65、NEMA Type 13	
外形尺寸	147(W)×76(H)×39.3(D) mm	
重量 (约)	280g	

## □ 操作规格

方式	模拟电阻膜式
操作力	0.2~0.8N
机械性使用寿命	100万次
确认音	电子蜂鸣

## □ 操作规格

画面种类	基本画面、弹出式画面、系统画面
设定画面	基本画面: 3000以下 弹出式画面: 3000以下
用户内存容量	约1MB (含扩展字体)
功能部件	位开关、字开关、画面切换开关、特殊开关、打印开关、 键盘、选择开关、分压器、数字输入器、字符输入器、 指示灯、多状态灯、图形显示器、信息显示器、 信息切换显示器、报警列表显示器、报警日志显示器、 数字显示器、条形图、趋势图、饼图、计量器、时钟、 位写入命令、字写入命令、画面切换命令、计时器、 打印、画面脚本命令
时钟功能	年/月/日/小时/分/秒/星期 误差为每月±30秒 (25℃)
停电备份	备份对象: 日历时钟、日志数据、显示器保持继电器、 显示器保持寄存器
电池寿命	保证1年、交换予定4年 (25℃)

## □ 显示规格

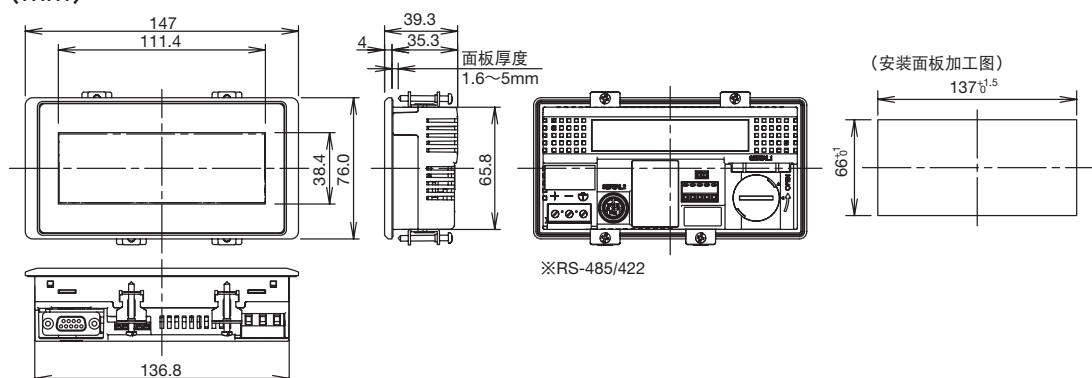
LCD	STN方式黑白	
有效显示尺寸	111.4(W)×38.4(H) mm	
显示分辨率	300(W)×100(H) 像素	
LCD寿命	50,000小时	
对比度调节	可使用前面的触摸屏进行步进调节	
背景灯	冷阴极管	
背景灯寿命	标准50,000小时 ※1	
背景灯控制	自动关闭	
背景灯更换	可	
显示字符大小	1/4角	8×8像素 (JIS8位编码、ISO8859-1 (西欧语)、ANSI1250 (中欧语)、ANSI1257 (波罗的语)、ANSI1251 (西里尔语))
	半角	8×16像素 (JIS8位编码、ISO8859-1 (西欧语)、ANSI1250 (中欧语)、ANSI1257 (波罗的语)、ANSI1251 (西里尔语)) 16×32像素 / 24×48像素 / 32×64像素 (ISO8859-1 (西欧语))
	全角	16×16像素 (JIS第1、第2级字符、简体中文、繁体中文、韩文)
	全角(明朝)	32×32像素 (JIS第1级字符)
字符数	1/4角	37字符×12行/画面
	半角	37字符×6行/画面
	全角	18字符×6行/画面
	双角	9字符×3行/画面
字符放大率	纵横各个方向0.5、1、2、3、4、8倍	
字符属性	闪烁、反转、粗体、阴影 (闪烁的周期为1秒或0.5秒)	
图形种类	直线、折线、矩形、圆形、圆弧、扇形、椭圆形、等边多角形 (3、4、5、6、8)、位图图像、颜色填充	
窗口显示	3个弹出式画面+1个系统画面	

※1 在常温下连续使用时, 亮度减弱到一半的时间。








## □ 接口规格

RS-232C	电气特性	依据EIA RS-232C标准
	传输速度	1200/2400/4800/9600/19200/38400/57600/115200bps
	同步方式	同步
	通信方式	半双工/全双工
RS-485/422	通信控制方式	硬件控制/无
	连接部	D型弹出式9针连接器
	电气特性	依据EIA RS-485 (422) 标准
	传输速度	1200/2400/4800/9600/19200/38400/57600/115200bps
维护通信	同步方式	同步
	通信方式	半双工/全双工
	通信控制方式	硬件控制/无
	连接部	D型9针连接器 (RS-422)、端子台5P (RS-485)
O/I 1 连接器	电气特性	依据EIA RS-232C标准
	传输速度	9600/19200/38400/57600/115200bps
	同步方式	同步
	通信方式	半双工/专用协议
O/I 1 连接器	连接部	微型DIN8针连接器
	电气特性	依据EIA RS-485标准
	传输速度	19200/38400/57600/115200bps
	同步方式	同步
O/I 1 连接器	通信方式	半双工/专用协议
	连接部	专用连接器

## □ 外形尺寸图 (mm)



## HG系列可编程显示器 / CC Pendant / 小型手提式人机界面的介绍

类型	大型		中型		CC Pendant		小型手提式
型式	HG4F型	HG3F型	HG2F型 (彩色)	HG2F型 (黑白)	HG2S型 (彩色)	HG2S型 (黑白)	HG1T型
画面尺寸	12.1英寸	10.4英寸	5.7英寸	5.7英寸	5.7英寸	5.7英寸	4英寸
外观			 (触摸开关型)	 (CC开关型)			
LCD	TFT	TFT	STN	STN	STN	STN	STN
分辨率	800×600	640×480	320×240	320×240	320×240	320×240	192×64
显示色	彩色256色	彩色256色	彩色256色	黑白2色	彩色256色	黑白2色	黑白2色
用户内存容量	6MB	6MB	2MB	2MB	2MB	2MB	512KB
内存卡 (CF)	○	○	○	○	—	—	—
以太网端口	○	○	—	—	—	—	—
O/I连接	○	○	○	○	○	○	—
USB端口	—	—	○	○	—	—	—
RS-232C端口	○	○	○	○	○	○	○
RS-485/422端口	○	○	○	○	○	○	○
认证	UL	○	○	○	○	○	○
	CSA (c-UL)	○	○	○	○	○	○
	CE	○	○	○	○	○	○
编程软件	WindO/I-NV2						WindE/T

\* HG系列可编程显示器 / CC Pendant 的详细请参阅样本 (Cat.No.CP1057)。

## MICROSmart *pentra* FC5A型 / MICROSmart FC4A型可编程控制器的介绍

高性能对应各种应用程序，IDEC Logic Engine 使FC5A型拥有同级别中最快的处理速度。



详细请参照样本 (Cat.No.CP1101)。



● CPU 模块 (FC5A型)



(FC4A型)

WindLDR



编程软件 WindLDR Ver. 5.\*

● 增设 I/O 模块

类型	型号	I/O 规格
超薄型 (DC 电源)	FC5A-D16RK1	8点输入 / 8点输出
	FC5A-D16RS1	8点输入 / 8点输出
	FC5A-D32K3	16点输入 / 16点输出
	FC5A-D32S3	16点输入 / 16点输出
集成型 (AC 电源)	FC5A-C10R2	6点输入 / 4点输出
	FC5A-C16R2	9点输入 / 7点输出
	FC5A-C24R2	14点输入 / 10点输出
集成型 (DC 电源)	FC5A-C10R2C	6点输入 / 4点输出
	FC5A-C16R2C	9点输入 / 7点输出
	FC5A-C24R2C	14点输入 / 10点输出

类型	型号	I/O 规格
超薄型 (DC 电源)	FC4A-D20K3	12点输入 / 8点输出
	FC4A-D20S3	12点输入 / 8点输出
	FC4A-D20RK1	12点输入 / 8点输出
	FC4A-D20RS1	12点输入 / 8点输出
	FC4A-D40K3	24点输入 / 16点输出
	FC4A-D40S3	24点输入 / 16点输出
集成型 (AC 电源)	FC4A-C10R2	6点输入 / 4点输出
	FC4A-C16R2	9点输入 / 7点输出
	FC4A-C24R2	14点输入 / 10点输出
集成型 (DC 电源)	FC4A-C10R2C	6点输入 / 4点输出
	FC4A-C16R2C	9点输入 / 7点输出
	FC4A-C24R2C	14点输入 / 10点输出

品名	I/O 规格	种类
输入模块	8点输入	2种
	16点输入	2种
	32点输入	1种
输出模块	8点输出	3种
	16点输出	3种
	32点输出	2种
输入输出混合模块	4点输入 / 4点输出	1种
	16点输入 / 8点输出	1种
模拟模块	2点输入 / 1点输出	2种
	2点输入	1种
	1点输出	1种

本资料中的规格及其他说明若有改变，恕不另行通知。



www.idec.com

## IDEC株式会社

日本大阪府大阪市淀川区西宫原1-7-31  
电话: +81-6-6398-2571 传真: +81-6-6392-9731

## 爱德克电气贸易(上海)有限公司

上海市延安路700号 港泰广场6楼608-609室 邮编: 200001  
电话: 021-5353-1000 传真: 021-5353-1263  
E-mail: idec@cn.idec.com

## 和泉电气北京联络处

电话: 010-6599-5541 传真: 010-6599-5540

## 和泉电气自动化控制(深圳)有限公司

深圳市福田区天安数码城 天祥大厦AB座3B2 邮编: 518040  
电话: 0755-8356-2977 传真: 0755-8356-2944

## 香港和泉电气有限公司

香港鲗鱼涌华兰路25号 大昌行商业中心1505-07室  
电话: +852-2803-8989 传真: +852-2565-0171  
E-mail: info@hk.idec.com

## 苏州和泉电气有限公司(制造工厂)

苏州市苏州新区火炬路5号 邮编: 215009  
电话: 0512-6808-7788 传真: 0512-6808-0268